

# 宗 地 图

洛神路与洛竹路交叉口东南侧地块

单位: m · m<sup>2</sup>

3500.00-40516.00,  
3500.00-40516.25,  
3500.25-40516.00

320206103609GB02004

北

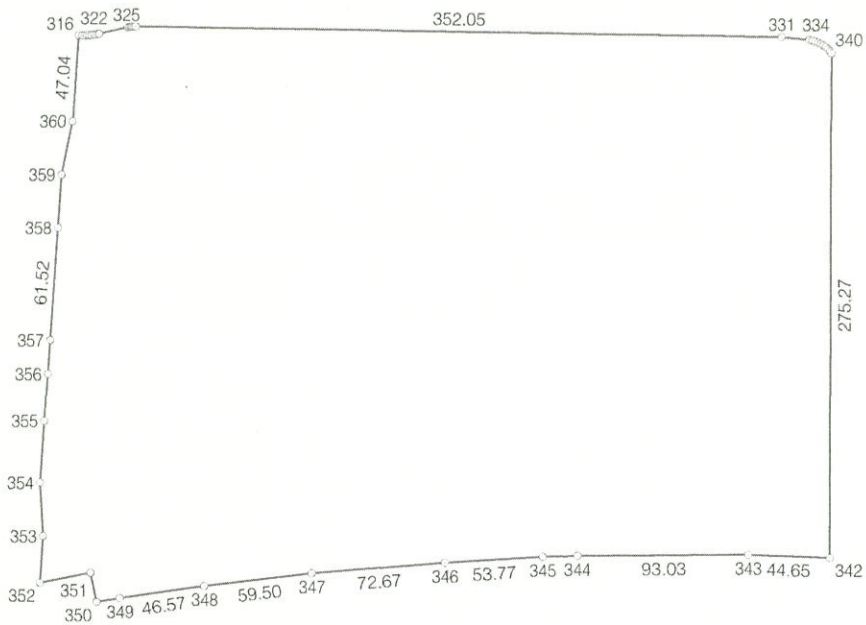


GB02004  
061 123734.0

洛竹路

洛神路

空地



洛南大道

320—321:	1.21	321—322:	1.77
322—323:	1.40	323—324:	1.15
324—325:	15.72	325—326:	1.00
326—327:	0.91	327—328:	0.80
328—329:	1.08	329—330:	0.87
331—332:	15.30	332—333:	1.64
333—334:	1.64	334—335:	1.64
335—336:	1.64	336—337:	1.64
337—338:	1.64	338—339:	1.64
339—340:	1.64	340—341:	1.42
344—345:	18.96	349—350:	12.88
350—351:	16.23	351—352:	28.32
352—353:	25.62	353—354:	29.12
354—355:	33.80	355—356:	25.53
356—357:	18.54	358—359:	28.97
359—360:	29.85		



绘图员: 任钰霏

1:4000  
审核员: 华秀兵

2024年3月25日

